



Ambu® エービュー 2 アドバンス

シングルユース軟性内視鏡用プラットフォームの
中心となる高品質モニタ

揺るぎない価値

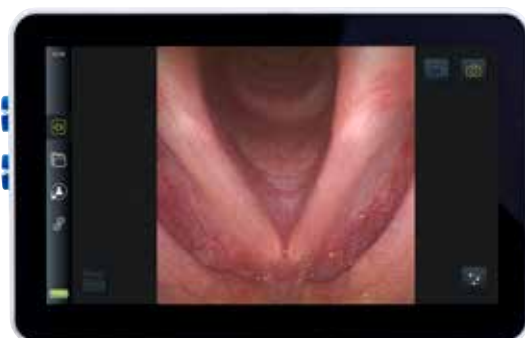
幅広い臨床領域での価値

高品質でポータブルなフルHDのイービュー2アドバンスモニタにより、軟性内視鏡による気管支鏡検査、膀胱鏡検査など、幅広い臨床専門分野や院内でのシングルユース内視鏡による手技の標準化が期待できます。

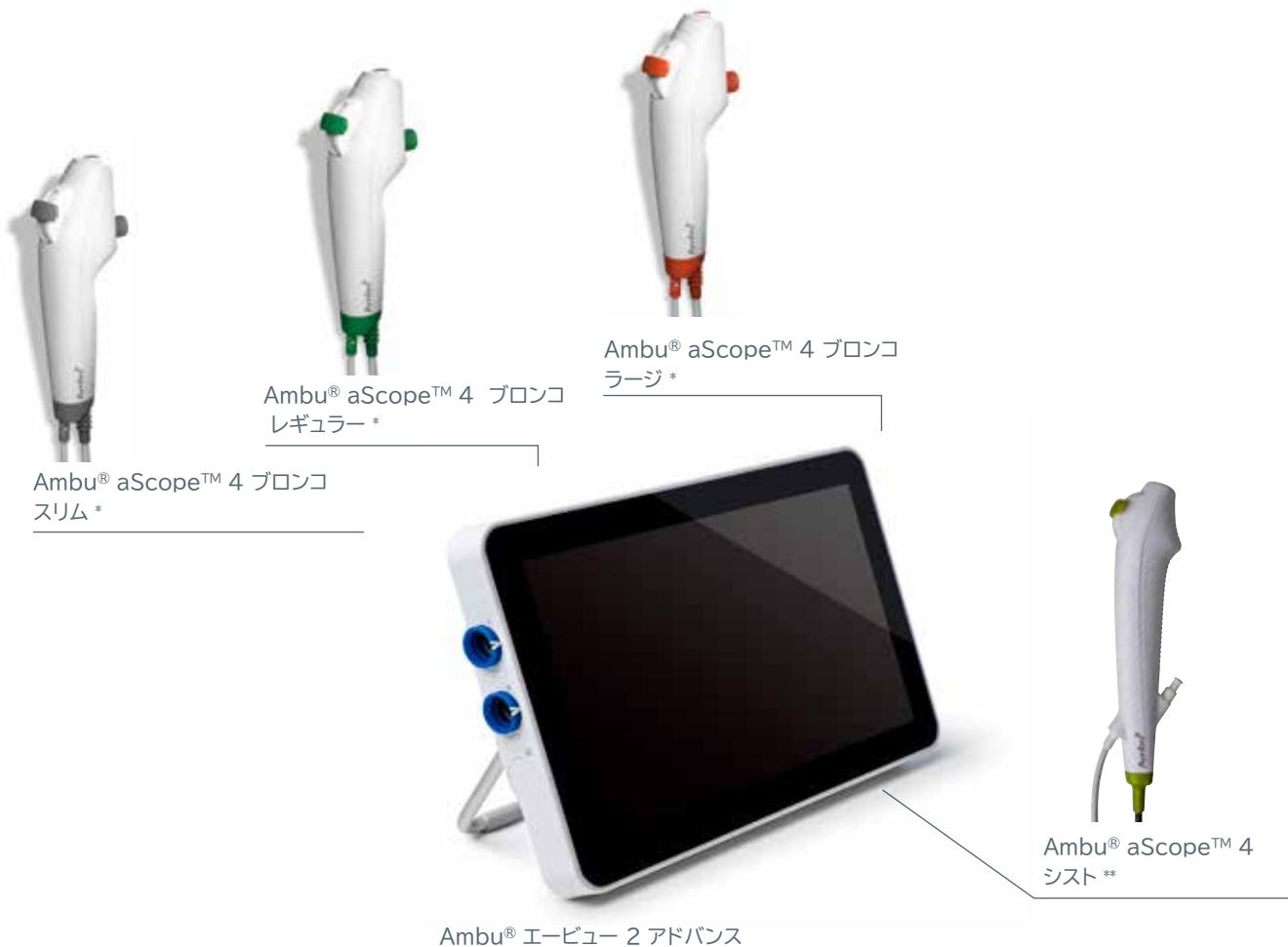
高品質のモニタ

優れたイメージング

フルHD12.8インチの反射防止タッチスクリーンと適応光制御による高度な画像処理により、画質の継続的な最適化を提供します。



シングルユース内視鏡ポートフォリオ:





ワークフローを効率化

ポータブル

軽量モニタは、ブラケットを用いIVポールに取り付けるか、ハンドルスタンドを利用して、容易に持ち運べます。スペースをとらず、180度回転できるため、特定の臨床現場に適した位置に接続できます。グラフィカルユーザーインターフェースは自動的に適応します。

プラグアンドプレイ

モニタ電源を入れてから数秒以内にライブ画像が表示され、充電済みバッテリーで3時間以上使用可能です。使用后、消毒ワイプで清拭します。



患者記録へのアクセスが容易で、連携した効率的なケアが可能

エービュー 2 アドバンス モニタでは、幅広い接続オプションにより、手技の情報管理をサポートします。エービュー 2 アドバンスモニタをWi-Fiまたはイーサネットを介して院内ネットワークに接続することで、記録した患者の画像データをPACSに転送して、病院の電子カルテ(EHR)からアクセスできます。

注文情報

カタログ番号	製品名	入数/箱
エービュー 2 アドバンス モニタ 本体		
405011000	エービュー 2 アドバンス モニタ	1 台/箱
販売名: Ambu エービュー 2 アドバンス 届出番号: 13B2X00117000053		
スペアパーツ		
405013100	Ambu エービュー 2 アドバンス ブラケット	1 セット/箱
405015200	Ambu エービュー 2 アドバンス 電源アダプタキット	1 セット/箱



製品仕様

ディスプレイ	
解像度	1920 x 1080 ピクセル (フルHD)
ディスプレイタイプ	12.8 インチ
電源	
電源供給	19 V, 3.43 A DC 出力
バッテリータイプ	14.4 V 6500mAh リチウムイオン
バッテリー動作	最低3時間 (バッテリーが新品かつフル充電の場合)
本体サイズ	
横	331 mm
縦	215 mm
厚さ	52 mm
重量	2.7 kg
接続	
USB	USB 3.0 タイプ A x 2か所
デジタルビデオ出力	HDMI および 3G-SDI (1920 x 1080p, 60 fps)
WiFi	IEEE規格 802.11ac/a/b/g/n
LAN	イーサネット RJ45 コネクタ, 10/100/1000Mbps
メモリ	
記録容量	32GB



Ambu エービュー 2 アドバンス
【製造販売業者等の氏名又は名称等】
製造販売業者: 株式会社メッツ
製造元: Ambu A/S(デンマーク)



【製品に関するお問い合わせ先】
アンブ株式会社
電話番号: 03-6222-8723 (代)
www.ambu.co.jp